

EXPO space®

idee e spazi per il tuo business

IL GALLO
Galliate (NO)



CBRE

EXPOSPACE è un progetto **CBRE** che permette alle aziende di promuovere i loro prodotti e servizi all'interno di un circuito di gallerie presenti in tutto il territorio nazionale. Il centro commerciale è il luogo per eccellenza in cui realizzare con successo esposizioni temporanee di prodotti e servizi.

Il Centro Commerciale **IL GALLO** è situato nella città di **GALLIATE (NO)**. Dotato di un'architettura ampia e moderna, offre al consumatore una selezione variegata di aree dedicate allo shopping, grazie alla presenza di importanti insegne nei diversi settori merceologici. Grazie agli ampi spazi, le finiture di alto livello e l'individuazione di aree dedicate, il Centro si propone anche come punto d'incontro, comodo e accogliente per passeggiare, mangiare e godersi il tempo libero in relax.



Centro Commerciale Il Gallo

Via Monte Nero 38 – Galliate (NO)



Apertura: Dicembre 2009

Bacino di utenza: 413.000 (30 min.)

Piani n°: 1

Totale GLA mq: c.a. 11.562 mq

Totale unità n°: 23

Supermercato: Ipercoop

Medie Superfici: 1

Satur

Altri: 19

Bar/Ristoranti: 3

SERVIZI



TABACCHERIA



PARCHEGGIO
ROSA



RISTORAZIONE



WI-FI



TOILETTE



PARAFARMACIA



BANCOMAT



NURSERY

OLTRE 413.000 ABITANTI NEL

RAGGIO DEI 30' MINUTI



LE AREE ESPOSITIVE

Gli esperti del team **EXPOSPACE** hanno identificato, presso il **CENTRO COMMERCIALE IL GALLO** le aree che garantiscono il maggiore traffico e visibilità, identificando inoltre alcuni nuovi moduli espositivi peculiari della struttura del Centro personalizzabili per i brand e in grado di offrire alla clientela una vera e propria **BRAND EXPERIENCE**.

- Supermercato
- Medie Superfici
- Negozi
- Ristorazione
- Leisure



NUMERO AREA	DIMENSIONI mq	ALTEZZA MASSIMA	ALLACCIO ELETTRICO	TIPOLOGIA
1	7	180 cm	SI	EXPOSPACE
2	12	180 cm	SI	EXPOSPACE
3	2	180 cm	SI	EXPOSPACE
4	6	180 cm	NO	EXPOSPACE
5-6	6	180 cm	SI	EXPOSPACE
7	6	180 cm	SI	BRAND EXPERIENCE
8	6	180 cm	NO	BRAND EXPERIENCE
9	6	180 cm	NO	EXPOSPACE
10	4	180 cm	SI	EXPOSPACE
11-12	2	180 cm	SI	EXPOSPACE
14-15	6	180 cm	NO	EXPOSPACE
16	6	180 cm	NO	BRAND EXPERIENCE
17	6	200 cm	NO	BRAND EXPERIENCE
18	6	200 cm	NO	EXPOSPACE
19-20-21	6	200 cm	SI	EXPOSPACE
22	6	200 cm	SI	BRAND EXPERIENCE

MODALITÀ DI ALLESTIMENTO

Le operazioni di allestimento non possono essere eseguite durante l'orario di apertura al pubblico del Centro Commerciale.

La Galleria del Centro Commerciale osserva i seguenti orari di apertura:

- Dal Lunedì al Sabato: 9.00-20.30
- Domenica e festivi: 9.00-20.00

Lo stand dovrà essere allestito completamente entro le ore 8:30 a partire dalle ore 7:00. Potrete accedere tramite le entrate di servizio situate al piano terra sul retro della struttura. Al vostro arrivo troverete la vigilanza interna contattabile al numero 366 3791678 che vi indicherà l'area espositiva assegnata contrattualmente.

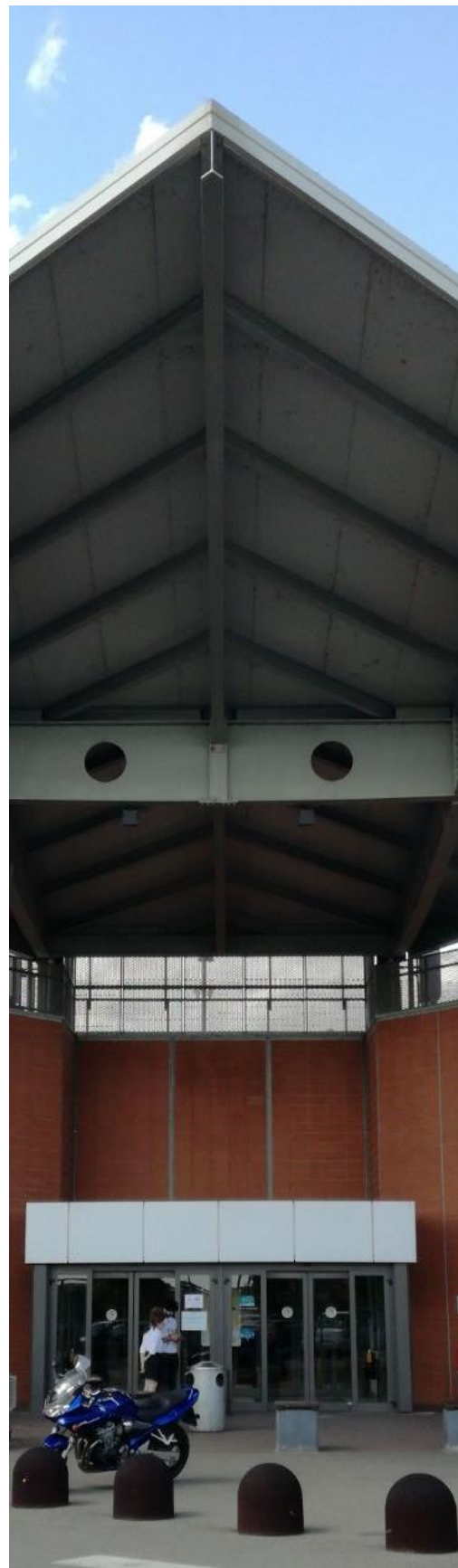
Le gestioni temporanee di esposizioni commerciali dovranno tassativamente rispettare gli spazi concordati in contratto e la location assegnata. Le gestioni temporanee di esposizioni commerciali non dovranno essere allestite con strutture che possano ostacolare la visibilità; in particolare sono tassativamente vietati allestimenti di stand chiusi su tutti i lati; è concesso un solo lato pannellato.

I fili elettrici che collegheranno eventualmente le gestioni temporanee ai pozzetti elettrici (ove presenti), dovranno essere ricoperti da apposite canaline antisdrucchio a norma di Legge; quest'ultime dovranno essere fissate al pavimento esclusivamente con biadesivo (è vietato l'utilizzo di qualsiasi altra forma di fissaggio compreso nastro da pacchi).

MODALITÀ DI DISALLESTIMENTO

Le operazioni di disallestimento non possono essere eseguite durante l'orario di apertura al pubblico del Centro Commerciale, salvo eventuale autorizzazione del Direttore.

L'ultimo giorno di gestione presso il Centro Commerciale, le operazioni di disallestimento potranno iniziare alla chiusura al pubblico del Centro Commerciale ore 20:00 e protrarsi fino a 1 ora dopo salvo accordi presi con la Direzione o continuare dopo autorizzazione il primo giorno lavorativo successivo dalle ore 7:00 ed entro le ore 8:00.



Il network di gallerie CBRE è un **CIRCUITO COMMERCIALE** di grande interesse che offre numerose possibilità in tutta Italia. Gli spazi che offriamo alle aziende nelle gallerie più frequentate di Italia sono selezionati per garantire la massima visibilità.

PROGETTO	LOCATION	TIPOLOGIA	SUPER/IPERMERCATO	GLA	NR NEGOZI
Al Magnifico	Arezzo (AR)	Centro Commerciale	-	11.000	23
Albacenter*	Alba (CN)	Centro Commerciale	Conad Ipermercato	12.739	23
Area 12**	Torino	Centro Commerciale	Conad Ipermercato	29.895	59
Borgo Mercato	Borgo San Dalmazzo (CN)	Centro Commerciale	Conad	10.802	25
Campo dei Fiori	Gavirate (VA)	Centro Commerciale	Carrefour	21.016	55
Casalbertone	Roma	Centro Commerciale	Spazio Conad	23.000	57
Centro Bergamo	Bergamo	Centro Commerciale	Conad Superstore	22.000	20
Centro Bisagno**	Genova	Centro Commerciale	Coop	8.624	26
Centro Meridiana	Casalecchio di Reno (BO)	Centro Commerciale	Esselunga	33.085	49
Centro Sicilia	Misterbianco (CT)	Centro Commerciale	-	90.000	154
Corso Europa	Genova	Centro Commerciale	Coop	4.150	13
Domus	Roma	Centro Commerciale	Conad	26.935	48
Eurosia	Parma	Centro Commerciale	Ipercoop	16.500	34
Gran Shopping Mongolfiera	Molfetta (BA)	Centro Commerciale	Ipercoop	36.026	106
I Petali	Reggio Emilia	Centro Commerciale	-	27.897	62
Il Gabbiano	Savona	Centro Commerciale	Ipercoop	24.044	60
Il Gallo	Galliate (NO)	Centro Commerciale	Ipercoop	11.562	28
Il Grifone	Bassano del Grappa (VI)	Centro Commerciale	Interspar	19.023	41
Il Mirto	Genova	Centro Commerciale	Coop	3.417	15
La Cittadella**	Casale Monferrato (AL)	Centro Commerciale	Ipercoop	17.840	59
La Riviera***	Arma di Taggia (IM)	Centro Commerciale	Conad Ipermercato	18.000	37
Latinafiori	Latina	Centro Commerciale	Panorama	24.867	58
Le Befane	Rimini	Centro Commerciale	Conad Ipermercato	51.959	129
Le Cupole	San Giuliano Milanese (MI)	Centro Commerciale	Carrefour	19.089	59
Le Due Porte	Molinetto di Mazzano (BS)	Parco Commerciale	MD	4.074	7
Le Due Valli***	Pinerolo (TO)	Centro Commerciale	Ipercoop	23.629	52
Le Manifatture	Gemona del Friuli	Centro Commerciale	Coop	12.808	34
Le Piazze	Castel Maggiore (BO)	Centro Commerciale	Coop&Coop	17.300	59
Le Serre	Albenga (SV)	Centro Commerciale	Ipercoop	11.748	33
Le Torbiere	Corte Franca (BS)	Centro Commerciale	Famila	30.000	90
Meraville*	Bologna	Parco Commerciale	Coop	46.210	33
Metropoli	Novate Milanese	Centro Commerciale	Ipercoop	30.654	85
Mongolfiera Surbo Lecce	Surbo (LE)	Centro Commerciale	Ipercoop	26.615	47
Oriocenter	Orio al Serio (BG)	Centro Commerciale	Iper	93.651	280
Parco 51	Pomezia (RM)	Parco Commerciale	DEM	19.000	16
Rondinelle	Roncadelle (BS)	Centro Commerciale	Spazio Conad	37.771	74
Settimo	Settimo Milanese	Centro Commerciale	Coop	9.725	27
Tiziano	Olmi di San Biagio (TV)	Centro Commerciale	Conad Ipermercato	51.000	47
Triumplina	Brescia	Parco Commerciale	Esselunga	19.699	15
Vialarga*	Bologna	Centro Commerciale	Conad Ipermercato	21.170	45

* possibilità di vendita

** possibilità di vendita con SCIA

*** possibilità di vendita per artigiani

In questa pagina sono elencati solo alcuni dei progetti Retail in gestione



EXOSPACE è un mezzo nuovo, dinamico e creativo per promuovere il proprio brand all'interno dei centri commerciali

OLTRE 3 MILIONI DI VISITATORI

SETTIMANALI NEL NETWORK

COSTO/CONTATTO

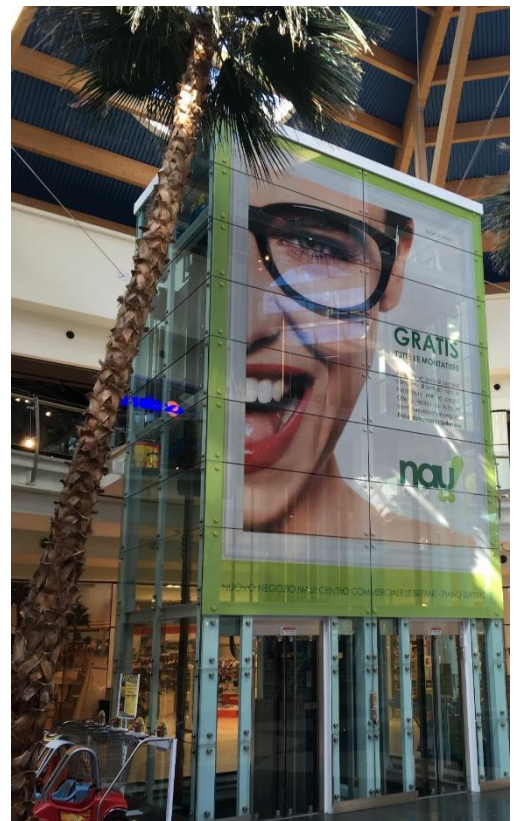
0,015 €

1.500 AREE

ESPOSITIVE

OLTRE 8.000 MQ

DI SUPERFICIE



contattaci per conoscere meglio le grandi opportunità che possiamo offrire



CONTATTI

PROJECT LEADER

Luca Rifaldi

M +39 347 9966119
@ Luca.Rifaldi@cbre.com

DIREZIONE

Daniele Franzetti

M +39 338 2778434
@ Daniele.Franzetti@cbre.com
www.centroilgallo.it

www.cbre.it

CBRE